

Ref: 65300

Bata de Polietileno Blanco Sin Bolsillos Cierre Corchetes

CARACTERÍSTICAS DEL PRODUCTO

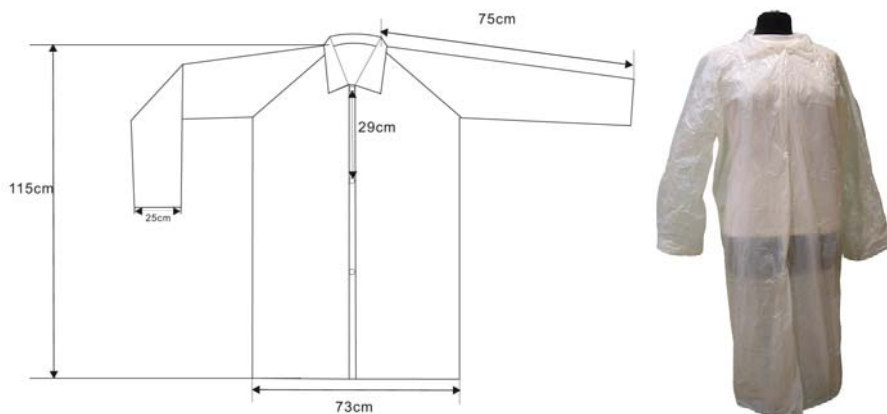
- Bata de Polietileno, medida estándar, con cierre mediante 5 corchetes de presión, cuello tipo camisa y manga de raglán.
- Producto de protección de uso general contra riesgos menores.

INSTRUCCIONES

- Producto de UN SOLO USO, no reutilizar.
- Almacenar siempre en el embalaje original, en un lugar seco y a temperaturas oscilantes entre -2° y $+50^{\circ}$ (se aconseja siempre entre $+5^{\circ}$ y $+30^{\circ}$). No exponer directamente a la luz solar.

PROPIEDADES FÍSICAS

- Materia prima: Polietileno (LDPE)
- Color: BLANCO
- Medidas: 115x146
- Cierre mediante 5 corchetes de presión de plástico



PRESENTACIÓN Y LOGÍSTICA:

- Presentación: 1 bata embolsada individualmente — 20 paquetes con 10 Batas. Total Caja: 200 Batas
- Caja exterior con descripción completa, pictogramas informativos y código de barras
- Medidas Caja: 52x20x30 cm
- Referencia: 65300
- Código de Barras (EAN): 8 436045 02500 5

Cajas/Fila	Filas/Palet	Cajas/Palet	Unidades/Palet
7	6	42	8400

NORMATIVAS

- **Directiva 93/42/CEE.** Relativa a los productos sanitarios.
- **Reglamento UE 10/2011.** Referido sobre los Materiales plásticos destinados a entrar en contacto con los alimentos, estudiando sus límites de migración. Constituyendo una medida a efectos del artículo 5, apartado 1 del Reglamento (CE) nº 1935/2004.
- **ISO 13485:2003 + ACE2007.** Norma internacional específica de calidad para productos sanitarios.
- **Producto 100 % Libre de Látex**



USOS

Bata de protección para uso general, indicada especialmente para el uso en el sector Sanitario, Médico Hospitalario, Socio Sanitario, Equipamiento de Laboratorio, Químico, Estética, Alimentación, Limpiezas, Pintura e Industria.

