

Ref: 65401A

## Bata de Polipropileno Azul 35 grs. Cierre Velcro

### CARACTERÍSTICAS DEL PRODUCTO

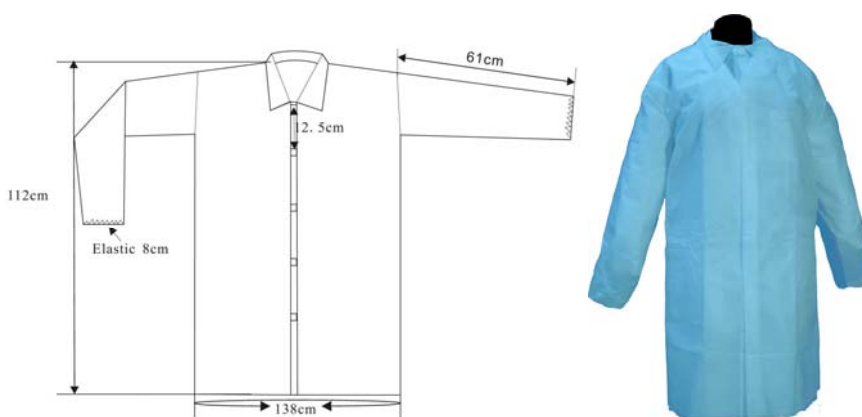
- Bata de Polipropileno, medida estándar, con cierre mediante 5 velcros, cuello tipo camisa y manga larga con elásticos para una mejor protección y adaptabilidad.
- Producto de protección de uso general contra riesgos menores.

### INSTRUCCIONES

- Producto de UN SOLO USO, no reutilizar.
- Almacenar siempre en el embalaje original, en un lugar seco y a temperaturas oscilantes entre  $-2^{\circ}$  y  $+50^{\circ}$  (se aconseja siempre entre  $+5^{\circ}$  y  $+30^{\circ}$ ). No exponer directamente a la luz solar.

### PROPIEDADES FÍSICAS

- Materia prima: Polipropileno (PP – 35grs)
- Color: AZUL
- Medidas: 112x138 cm
- Cierre mediante 5 velcros



### PRESENTACIÓN Y LOGÍSTICA:

- Presentación: 1 bata embolsada individualmente. Total Caja: 50 Batas
- Caja exterior con descripción completa, pictogramas informativos y código de barras
- Medidas Caja: 29x25x36cm
- Referencia: 65401A
- Código de Barras (EAN): 8 436045 02562 3

Cajas/Palet	Unidades/Palet
61	3050

### NORMATIVAS

- **Directiva 93/42/CEE.**
- **Reglamento UE 10/2011.**

Relativa a los productos sanitarios.

Referido sobre los Materiales plásticos destinados a entrar en contacto con los alimentos, estudiando sus límites de migración. Constituyendo una medida a efectos del artículo 5, apartado 1 del Reglamento (CE) n° 1935/2004.

- **ISO 13485:2003 + ACE2007.**
- **Producto 100 % Libre de Látex**

Norma internacional específica de calidad para productos sanitarios.



### USOS

Bata de protección para uso general, indicada especialmente para el uso en el sector Sanitario, Médico Hospitalario, Equipamiento de Laboratorio, Químico, Estética, Alimentación, Limpiezas, Pintura, Industria y Agricultura.



GENERAL



SANITARIO



MÉDICO



LABORATORIO



QUÍMICO



ESTÉTICA



ALIMENTARIA



LIMPIEZA



PINTURA



INDUSTRIA



AGRICULTURA