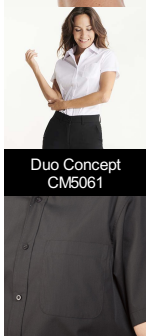
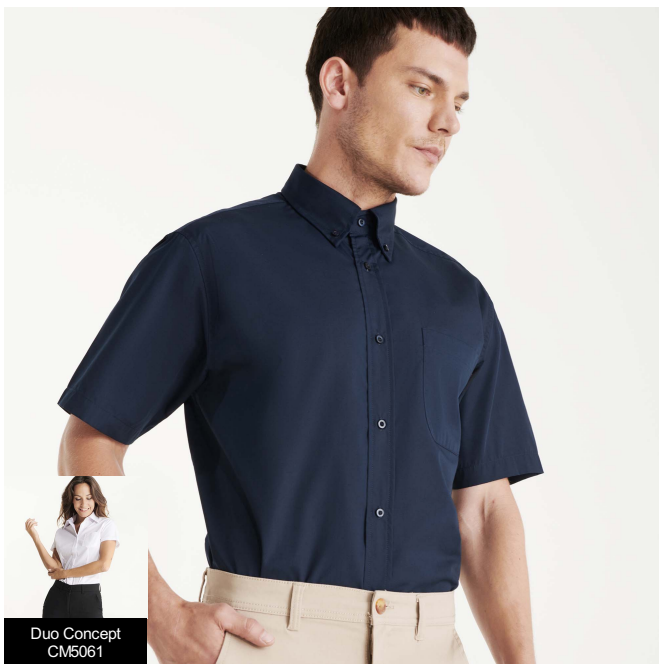


## AIFOS CM5503



### DESCRIPCIÓN

Camisa de manga corta de hombre. · Cuello clásico almidonado de 1 botón. · Bolsillo frontal izquierdo. · Tapeta con 7 botones a tono. · Bajo con forma. · Cuidado fácil.

### COMPOSICIÓN

65% poliéster / 35% algodón, popelin, 130 g/m<sup>2</sup>.

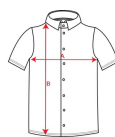
### OBSERVACIONES

\*Disponible mujer.

### TALLAS

Adultos:: S · M · L · XL · 2XL · 3XL / :

### ESQUEMA



### CANTIDADES

Caja	Pack
------	------

Adultos: 36 ud. 36 ud.

### COLORES



### TALLAS

Adultos:	S	M	L	XL	2XL	3XL
ANCHO (A)	54cm	57cm	59cm	61.5cm	64cm	67cm
LARGO (B)	78cm	79cm	80cm	82cm	84cm	85cm

\*[Medidas desde el contorno 1cm por debajo de las mangas / Medidas desde el punto más alto del hombro hasta el final de la prenda]

### REPROCESOS DISPONIBLES

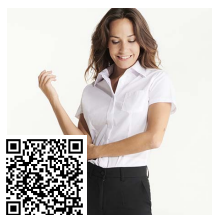


Transfer



Manipulado

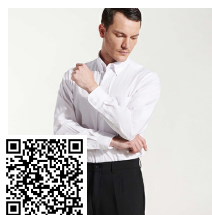
### PRODUCTOS RELACIONADOS



SOFIA CM5061



SOFIA/L/S CM5161



AIFOS L/S CM5504



MOSCU CM5506